



Пластиковые электромагнитные клапаны ВМС

Технические характеристики

По вопросам продаж и поддержки обращайтесь:

Архангельск(8182)63-90-72	Иваново (4932)77-34-06	Магнитогорск (3519)55-03-13	Пермь (342)205-81-47	Сургут (3462)77-98-35
Астана +7(7172)727-132	Ижевск (3412)26-03-58	Москва (495)268-04-70	Ростов-на-Дону (863)308-18-15	Тверь (4822)63-31-35
Астрахань (8512)99-46-04	Казань (843)206-01-48	Мурманск (8152)59-64-93	Рязань (4912)46-61-64	Томск (3822)98-41-53
Барнаул (3852)73-04-60	Калининград (4012)72-03-81	Набережные Челны (8552)20-53-41	Самара (846)206-03-16	Тула (4872)74-02-29
Белгород (4722)40-23-64	Калуга (4842)92-23-67	Нижний Новгород (831)429-08-12	Санкт-Петербург (812)309-46-40	Тюмень (3452)66-21-18
Брянск (4832)59-03-52	Кемерово (3842)65-04-62	Новокузнецк (3843)20-46-81	Саратов (845)249-38-78	Ульяновск (8422)24-23-59
Владивосток (423)249-28-31	Киров (8332)68-02-04	Новосибирск (383)227-86-73	Севастополь (8692)22-31-93	Уфа (347)229-48-12
Волгоград (844)278-03-48	Краснодар (861)203-40-90	Омск (3812)21-46-40	Симферополь (3652)67-13-56	Хабаровск (4212)92-98-04
Вологда (8172)26-41-59	Красноярск (391)204-63-61	Орел (4862)44-53-42	Смоленск (4812)29-41-54	Челябинск (351)202-03-61
Воронеж (473)204-51-73	Курск (4712)77-13-04	Оренбург (3532)37-68-04	Сочи (862)225-72-31	Череповец (8202)49-02-64
Екатеринбург (343)384-55-89	Липецк (4742)52-20-81	Пенза (8412)22-31-16	Ставрополь (8652)20-65-13	Ярославль (4852)69-52-93

сайт: www.valveko.nt-rt.ru || эл. почта: vkv@nt-rt.ru

ValvEko ВМС-03

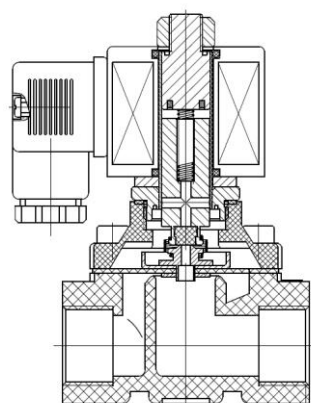
НОРМАЛЬНО-ЗАКРЫТЫЙ МЕМБРАННЫЙ ЭЛЕКТРОМАГНИТНЫЙ КЛАПАН ПРЯМОГО ДЕЙСТВИЯ

ПРИМЕНЕНИЕ: ХОЛОДНАЯ ВОДА, ВОЗДУХ И ДР. ЖИДКОСТИ И ГАЗЫ,
СОВМЕСТИМЫЕ С ИСПОЛЪЗУЕМЫМИ МАТЕРИАЛАМИ.

- ПРОЧНЫЙ ПЛАСТИКОВЫЙ КОРПУС
- ДИАМЕТРЫ DN15-25
- РАБОТАЮТ С ПЕРЕПАДОМ ДАВЛЕНИЯ ДО 8 БАР
- ГАРАНТИЯ 12 МЕСЯЦЕВ



ОБЩИЕ ДАННЫЕ



ИСПОЛНЕНИЕ	НОРМАЛЬНО-ЗАКРЫТЫЙ
НОМИНАЛЬНОЕ ДАВЛЕНИЕ	10 БАР
МАТЕРИАЛ КОРПУСА	УДАРОПРОЧНЫЙ ПЛАСТИК
МАТЕРИАЛ ШТОКА И ПЛУНЖЕРА	НЕРЖАВЕЮЩАЯ СТАЛЬ AISI304
ДИАПАЗОН ТЕМПЕРАТУР РАБОЧЕЙ СРЕДЫ	-5 ... +80°C
ДИАПАЗОН ПЕРЕПАДА ДАВЛЕНИЯ	0 ... 8 БАР
МАКСИМАЛЬНАЯ ВЯЗКОСТЬ	20 сСт (мм ² /с)
ПРИСОЕДИНЕНИЕ К ТРУБОПРОВОДУ	ТРУБНАЯ ВНУТРЕННЯЯ РЕЗЬБА ISO228/1 (G)
НАПРЯЖЕНИЯ ПЕРЕМЕННОГО ТОКА (АС)	24V, 110V, 220V, 50/60HZ
НАПРЯЖЕНИЯ ПОСТОЯННОГО ТОКА (DC)	12V, 24V
ДОПУСК ПО НАПРЯЖЕНИЮ	±10%
НОМИНАЛЬНЫЙ РЕЖИМ РАБОТЫ	ED 100%
КЛАСС ЗАЩИТЫ	IP 65

ТЕХНИЧЕСКИЕ ДАННЫЕ

Артикул	DN	РЕЗЬБА, ДЮЙМ	KV, М ³ /Ч ПРИ 1 БАР	PN, БАР	ДИАПАЗОН ΔP, БАР. АС (DC)	МАТЕРИАЛ МЕМБРАНЫ	СЕРИЯ КАТУШКИ	РАЗМЕРЫ, ММ	МАССА, КГ
ВМС-03-XXX-015	15	G ½	5,22	10	0 ... 8 (6)	NBR (FKM, EPDM)	CV-12	69*57*106	0,41
ВМС-03-XXX-020	20	G ¾	8,82	10	0 ... 8 (6)	NBR (FKM, EPDM)	CV-12	73*57*114	0,78
ВМС-03-XXX-025	25	G 1	13,92	10	0 ... 8 (6)	NBR (FKM, EPDM)	CV-12	99*77*121	0,65

ValvEko ВМС-05

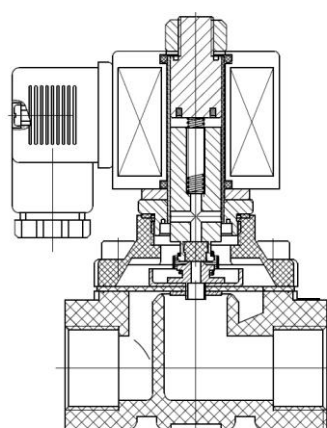
НОРМАЛЬНО-ОТКРЫТЫЙ МЕМБРАННЫЙ ЭЛЕКТРОМАГНИТНЫЙ КЛАПАН ПРЯМОГО ДЕЙСТВИЯ

ПРИМЕНЕНИЕ: ХОЛОДНАЯ ВОДА, ВОЗДУХ И ДР. ЖИДКОСТИ И ГАЗЫ,
СОВМЕСТИМЫЕ С ИСПОЛЪЗУЕМЫМИ МАТЕРИАЛАМИ.

- ПРОЧНЫЙ ПЛАСТИКОВЫЙ КОРПУС
- ДИАМЕТРЫ DN15-25
- РАБОТАЮТ С ПЕРЕПАДОМ ДАВЛЕНИЯ ДО 8 БАР
- ГАРАНТИЯ 12 МЕСЯЦЕВ



ОБЩИЕ ДАННЫЕ



ИСПОЛНЕНИЕ	НОРМАЛЬНО-ЗАКРЫТЫЙ
НОМИНАЛЬНОЕ ДАВЛЕНИЕ	10 БАР
МАТЕРИАЛ КОРПУСА	УДАРОПРОЧНЫЙ ПЛАСТИК
МАТЕРИАЛ ШТОКА И ПЛУНЖЕРА	НЕРЖАВЕЮЩАЯ СТАЛЬ AISI304
ДИАПАЗОН ТЕМПЕРАТУР РАБОЧЕЙ СРЕДЫ	-5 ... +80°C
ДИАПАЗОН ПЕРЕПАДА ДАВЛЕНИЯ	0 ... 5 БАР
МАКСИМАЛЬНАЯ ВЯЗКОСТЬ	20 сСт (мм ² /с)
ПРИСОЕДИНЕНИЕ К ТРУБОПРОВОДУ	ТРУБНАЯ ВНУТРЕННЯЯ РЕЗЬБА ISO228/1 (G)
НАПРЯЖЕНИЯ ПЕРЕМЕННОГО ТОКА (АС)	24V, 110V, 220V, 50/60HZ
НАПРЯЖЕНИЯ ПОСТОЯННОГО ТОКА (DC)	12V, 24V
ДОПУСК ПО НАПРЯЖЕНИЮ	±10%
НОМИНАЛЬНЫЙ РЕЖИМ РАБОТЫ	ED 100%
КЛАСС ЗАЩИТЫ	IP 65

ТЕХНИЧЕСКИЕ ДАННЫЕ

Артикул	DN	РЕЗЬБА, ДЮЙМ	KV, М ³ /Ч ПРИ 1 БАР	PN, БАР	ДИАПАЗОН ΔP, БАР. АС (DC)	МАТЕРИАЛ МЕМБРАНЫ	СЕРИЯ КАТУШКИ	РАЗМЕРЫ, ММ	МАССА, КГ
ВМС-05-XXX-015	15	G ½	5,22	10	0 ... 5	NBR (FKM, EPDM)	CV-12	69*57*133	0,45
ВМС-05-XXX-020	20	G ¾	8,82	10	0 ... 5	NBR (FKM, EPDM)	CV-12	73*57*140	0,83
ВМС-05-XXX-025	25	G 1	13,92	10	0 ... 5	NBR (FKM, EPDM)	CV-12	99*77*146	0,67

ValvEko ВМС-01

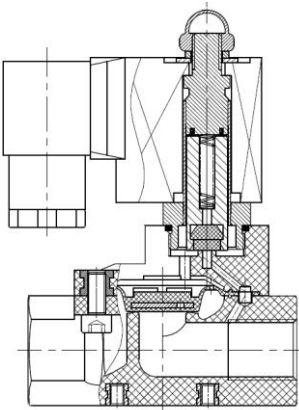
НОРМАЛЬНО-ЗАКРЫТЫЙ МЕМБРАННЫЙ ЭЛЕКТРОМАГНИТНЫЙ КЛАПАН ПИЛОТНОГО ДЕЙСТВИЯ

ПРИМЕНЕНИЕ: ХОЛОДНАЯ ВОДА, ВОЗДУХ И ДР. ЖИДКОСТИ И ГАЗЫ,
СОВМЕСТИМЫЕ С ИСПОЛЪЗУЕМЫМИ МАТЕРИАЛАМИ.

- ПРОЧНЫЙ ПЛАСТИКОВЫЙ КОРПУС
- ДИАМЕТРЫ DN10-40
- РАБОТАЮТ С ПЕРЕПАДОМ ДАВЛЕНИЯ ДО 7 БАР
- ГАРАНТИЯ 12 МЕСЯЦЕВ



ОБЩИЕ ДАННЫЕ



ИСПОЛНЕНИЕ	НОРМАЛЬНО-ЗАКРЫТЫЙ
НОМИНАЛЬНОЕ ДАВЛЕНИЕ	10 БАР
МАТЕРИАЛ КОРПУСА	УДАРОПРОЧНЫЙ ПЛАСТИК
МАТЕРИАЛ ШТОКА И ПЛУНЖЕРА	НЕРЖАВЕЮЩАЯ СТАЛЬ AISI304
ДИАПАЗОН ТЕМПЕРАТУР РАБОЧЕЙ СРЕДЫ	0 ... +65°C
ДИАПАЗОН ПЕРЕПАДА ДАВЛЕНИЯ	0,5 ... 7 БАР
МАКСИМАЛЬНАЯ ВЯЗКОСТЬ	20 сСт (мм²/с)
ПРИСОЕДИНЕНИЕ К ТРУБОПРОВОДУ	ТРУБНАЯ ВНУТРЕННЯЯ РЕЗЬБА ISO228/1 (G)
НАПРЯЖЕНИЯ ПЕРЕМЕННОГО ТОКА (АС)	24V, 100V, 220V, 50/60HZ
НАПРЯЖЕНИЯ ПОСТОЯННОГО ТОКА (DC)	12V, 24V
ДОПУСК ПО НАПРЯЖЕНИЮ	±10%
НОМИНАЛЬНЫЙ РЕЖИМ РАБОТЫ	ED 100%
КЛАСС ЗАЩИТЫ	IP 65

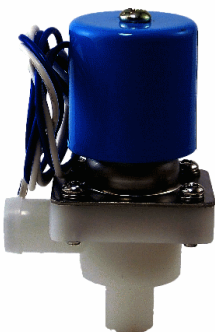
ТЕХНИЧЕСКИЕ ДАННЫЕ

Артикул	DN	Резьба, дюйм	KV, м³/ч при 1 бар	PN, бар	Диапазон ΔP, бар. AC (DC)	Материал мембраны	Серия катушки	Размеры, мм	Масса, кг
ВМС-01-XXX-010	10	G 3/8	5,05	10	0,5 ... 7	NBR	CV-02;CV-04	74*48*109	0,4
ВМС-01-XXX-015	15	G 1/2	5,22	10	0,5 ... 7	NBR	CV-02;CV-04	74*48*109	0,4
ВМС-01-XXX-020	20	G 3/4	8,82	10	0,5 ... 7	NBR	CV-02;CV-04	90*85*128	0,55
ВМС-01-XXX-025	25	G 1	13,92	10	0,5 ... 7	NBR	CV-02;CV-04	90*85*128	0,8
ВМС-01-XXX-032	32	G 1 1/4	25,52	10	0,5 ... 7	NBR	CV-02;CV-04	120*110*152	1,1
ВМС-01-XXX-040	40	G 1 1/2	34,8	10	0,5 ... 7	NBR	CV-02;CV-04	120*110*152	1,25

ValvEko ВМС-07, ВМС-08, ВМС-09, ВМС-10

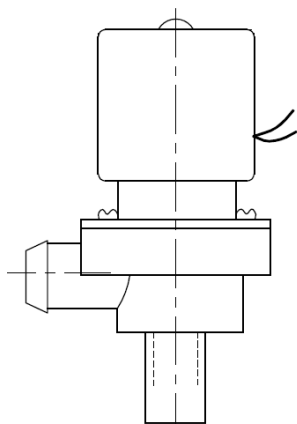
НОРМАЛЬНО-ЗАКРЫТЫЙ МЕМБРАННЫЙ
ЭЛЕКТРОМАГНИТНЫЙ КЛАПАН ПРЯМОГО ДЕЙСТВИЯ

ПРИМЕНЕНИЕ: ХОЛОДНАЯ ВОДА, ВОЗДУХ И ДР. ЖИДКОСТИ И ГАЗЫ,
СОВМЕСТИМЫЕ С ИСПОЛЪЗУЕМЫМИ МАТЕРИАЛАМИ.



- ПРОЧНЫЙ ПЛАСТИКОВЫЙ КОРПУС
- ДИАМЕТРЫ DN2,5-8
- РАБОТАЮТ С ПЕРЕПАДОМ ДАВЛЕНИЯ ДО 8 БАР
- ГАРАНТИЯ 12 МЕСЯЦЕВ

ОБЩИЕ ДАННЫЕ



ИСПОЛНЕНИЕ	НОРМАЛЬНО-ЗАКРЫТЫЙ
НОМИНАЛЬНОЕ ДАВЛЕНИЕ	1 (10) БАР
МАТЕРИАЛ КОРПУСА	ПОЛИПРОПИЛЕН
МАТЕРИАЛ ШТОКА И ПЛУНЖЕРА	НЕРЖАВЕЮЩАЯ СТАЛЬ AISI304
ДИАПАЗОН ТЕМПЕРАТУРЫ ДЛЯ VMQ	0 ... +80°C
ДИАПАЗОН ТЕМПЕРАТУРЫ ДЛЯ NBR	0 ... +100°C
ДИАПАЗОН ПЕРЕПАДА ДАВЛЕНИЯ	0 ... 0,6 (8) БАР
МАКСИМАЛЬНАЯ ВЯЗКОСТЬ	20 сСт (мм²/с)
ПРИСОЕДИНЕНИЕ К ТРУБОПРОВОДУ	ТРУБНАЯ ВНУТРЕННЯЯ РЕЗЬБА ISO228/1 (G)
НАПРЯЖЕНИЯ ПЕРЕМЕННОГО ТОКА (АС)	220V, 50/60HZ для SP61355, SP61356
НАПРЯЖЕНИЯ ПОСТОЯННОГО ТОКА (DC)	12V, 24V
ДОПУСК ПО НАПРЯЖЕНИЮ	±10%
НОМИНАЛЬНЫЙ РЕЖИМ РАБОТЫ	ED 100%
КЛАСС ЗАЩИТЫ	IP 65

ТЕХНИЧЕСКИЕ ДАННЫЕ

Артикул	DN	Соединение	KV, м³/ч при 1 бар	PN, бар	Диапазон ДР, бар	Материал мембраны	Серия катушки	Размеры, мм
ВМС-07-XXX-008	8	12 мм	1,08	1	0 ... 0,6	VMQ	CV-18	50*26*79
ВМС-08-XXX-008	8	12 мм	1,74	1	0 ... 0,6	VMQ	CV-18	62*26*68
ВМС-09-XXX-002	2,5	G ¼	0,25	10	0 ... 8	EPDM	CV-18	39*26*67
ВМС-10-XXX-002	2,5	Быстросъем. соед.	0,25	10	0 ... 8	EPDM	CV-18	39*26*67

По вопросам продаж и поддержки обращайтесь:

Архангельск (8182) 63-90-72	Иваново (4932) 77-34-06	Магнитогорск (3519) 55-03-13	Пермь (342) 205-81-47	Сургут (3462) 77-98-35
Астана +7(7172) 727-132	Ижевск (3412) 26-03-58	Москва (495) 268-04-70	Ростов-на-Дону (863) 308-18-15	Тверь (4822) 63-31-35
Астрахань (8512) 99-46-04	Казань (843) 206-01-48	Мурманск (8152) 59-64-93	Рязань (4912) 46-61-64	Томск (3822) 98-41-53
Барнаул (3852) 73-04-60	Калининград (4012) 72-03-81	Набережные Челны (8552) 20-53-41	Самара (846) 206-03-16	Тула (4872) 74-02-29
Белгород (4722) 40-23-64	Калуга (4842) 92-23-67	Нижний Новгород (831) 429-08-12	Санкт-Петербург (812) 309-46-40	Тюмень (3452) 66-21-18
Брянск (4832) 59-03-52	Кемерово (3842) 65-04-62	Новокузнецк (3843) 20-46-81	Саратов (845) 249-38-78	Ульяновск (8422) 24-23-59
Владивосток (423) 249-28-31	Киров (8332) 68-02-04	Новосибирск (383) 227-86-73	Севастополь (8692) 22-31-93	Уфа (347) 229-48-12
Волгоград (844) 278-03-48	Краснодар (861) 203-40-90	Омск (3812) 21-46-40	Симферополь (3652) 67-13-56	Хабаровск (4212) 92-98-04
Вологда (8172) 26-41-59	Красноярск (391) 204-63-61	Орел (4862) 44-53-42	Смоленск (4812) 29-41-54	Челябинск (351) 202-03-61
Воронеж (473) 204-51-73	Курск (4712) 77-13-04	Оренбург (3532) 37-68-04	Сочи (862) 225-72-31	Череповец (8202) 49-02-64
Екатеринбург (343) 384-55-89	Липецк (4742) 52-20-81	Пенза (8412) 22-31-16	Ставрополь (8652) 20-65-13	Ярославль (4852) 69-52-93